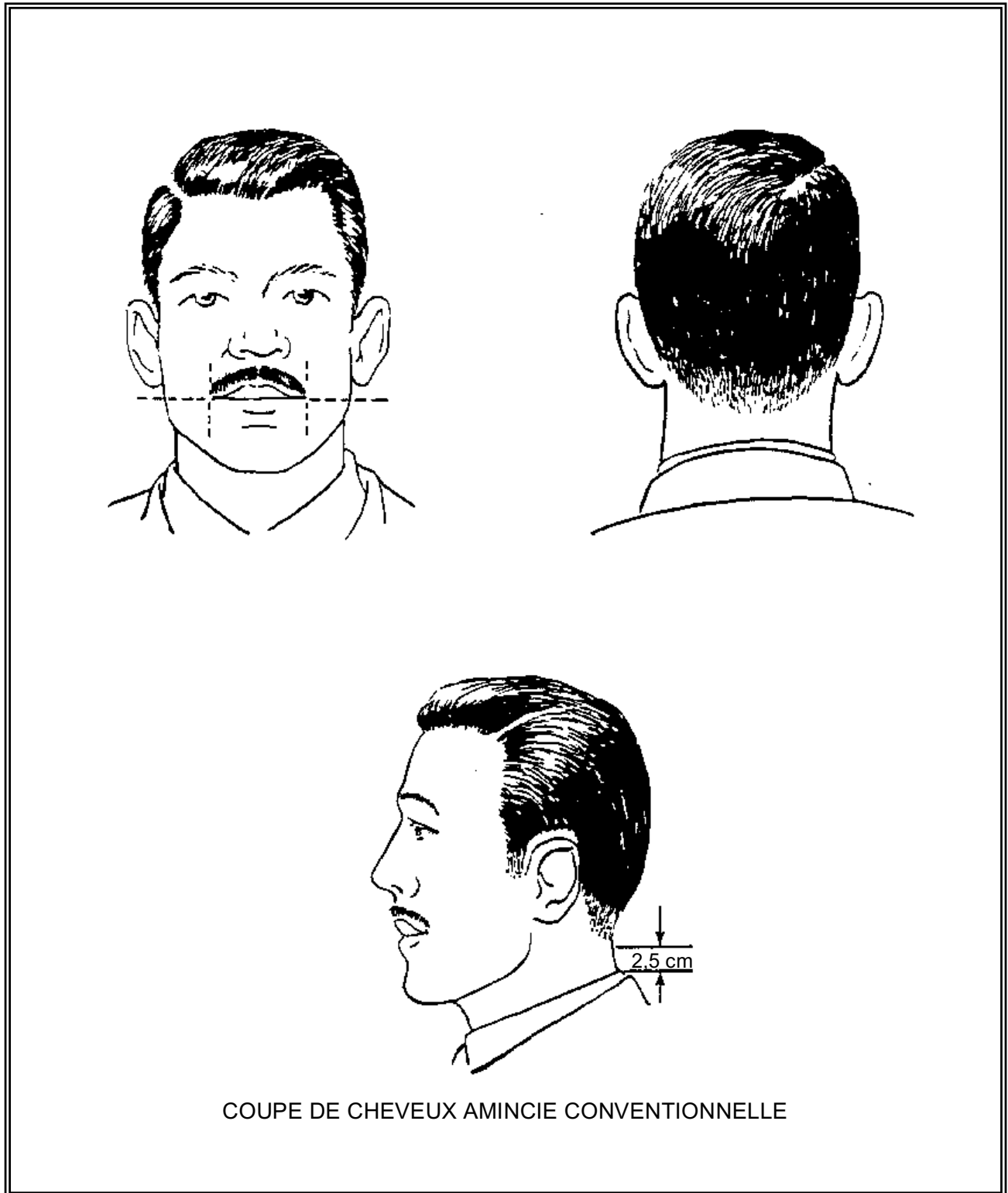


ANNEXE A

APPARENCE PHYSIQUE POUR LES CADETS



COUPE DE CHEVEUX AMINCIE CONVENTIONNELLE

ANNEXE A

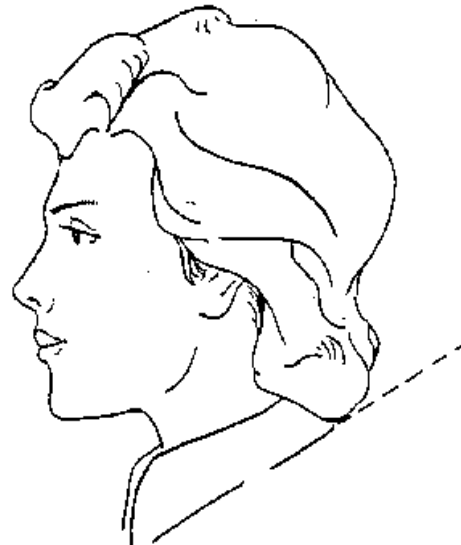
APPARENCE PHYSIQUE POUR LES CADETTES

EXEMPLES

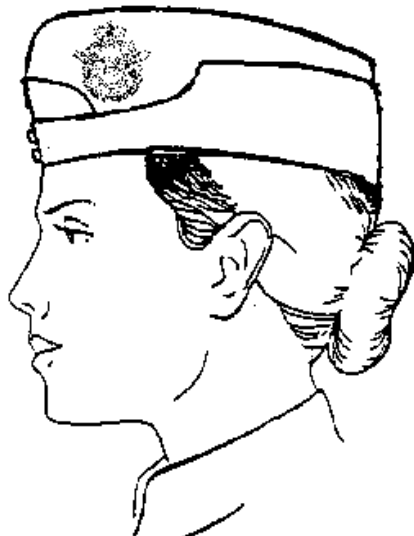
(Les cheveux doivent être soignés et ne pas dépasser le bord inférieur du col de la chemise)



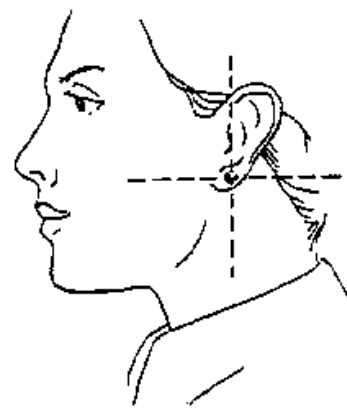
CHEVEUX FRISÉS



CHEVEUX COURTS



CHEVEUX TIRÉS EN CHIGNON



LES CADETTES SONT AUTORISÉES À
PORTER UNE SEULE BOUCLE D'OREILLE À
UN CLOU MONTÉE SUR TIGE AU CENTRE DE
CHAQUE LOBE D'OREILLE

TRESSES

